

Installation d'un système Linux sur Windows via une machine virtuelle

par Charles-Élie Gentil ([Site DVP de Charles-Élie](#)) ([Blog](#))

Date de publication : 09 janvier 2011

Dernière mise à jour :

Ce tutoriel est destiné aux utilisateurs de windows qui souhaitent tenter l'aventure Linux, mais qui n'ont jamais osé franchir le pas. Nous expliquerons ici comment virtualiser une distribution Linux sur un PC où windows est déjà en place.

I - Introduction.....	3
II - Installation de la machine virtuelle.....	4
III - Installation de l'OS guest (exemple avec la distribution Kubuntu).....	5
IV - Distribution Mandriva.....	15
IV-a - Installation de la distribution.....	15
IV-b - Premiers pas.....	15
V - Distribution OpenSUSE.....	16
V-a - Installation de la distribution.....	16
V-b - Premiers pas.....	16
VI - Distribution Ubuntu.....	17
VI-a - Installation de la distribution.....	17
VI-b - Premiers pas.....	17

I - Introduction

Si vous avez déjà songé à essayer Linux, mais que par manque de connaissances, de temps ou de ressources vous n'avez jamais osé franchir le pas, ce tutoriel est fait pour vous. Nous allons au cours des quelques lignes qui suivent expliquer comment installer une machine virtuelle qui permettra par la suite d'installer la distribution de votre choix sur un PC où Windows est déjà présent et sans générer de conflits. Nous ferons aussi, ensemble, nos premiers pas sur ce nouvelle OS entièrement opérationnel.

Avant tout, il est bon de rappeler les quelques notions de bases suivantes :

- **distribution Linux** : il existe un grand nombre de distribution Linux. Vous trouverez sur le site wikipedia une présentation des plus courantes. Lors de ce tutoriel nous utiliserons les distributions ... ;
- **virtualisation** : en termes simples, c'est l'art de faire croire à un OS qu'il est seul sur un PC. En d'autres termes, nous utilisons un logiciel qui va créer un PC virtuel, appelé plus communément **machine virtuelle** ;
- **OS host** : c'est le système où est installé la machine virtuelle. Dans notre cas il s'agit de Windows XP SP3 ;
- **OS guest** : c'est le système que nous allons installer sur la machine virtuelle. Dans notre cas il s'agit des distributions linux citées plus haut.

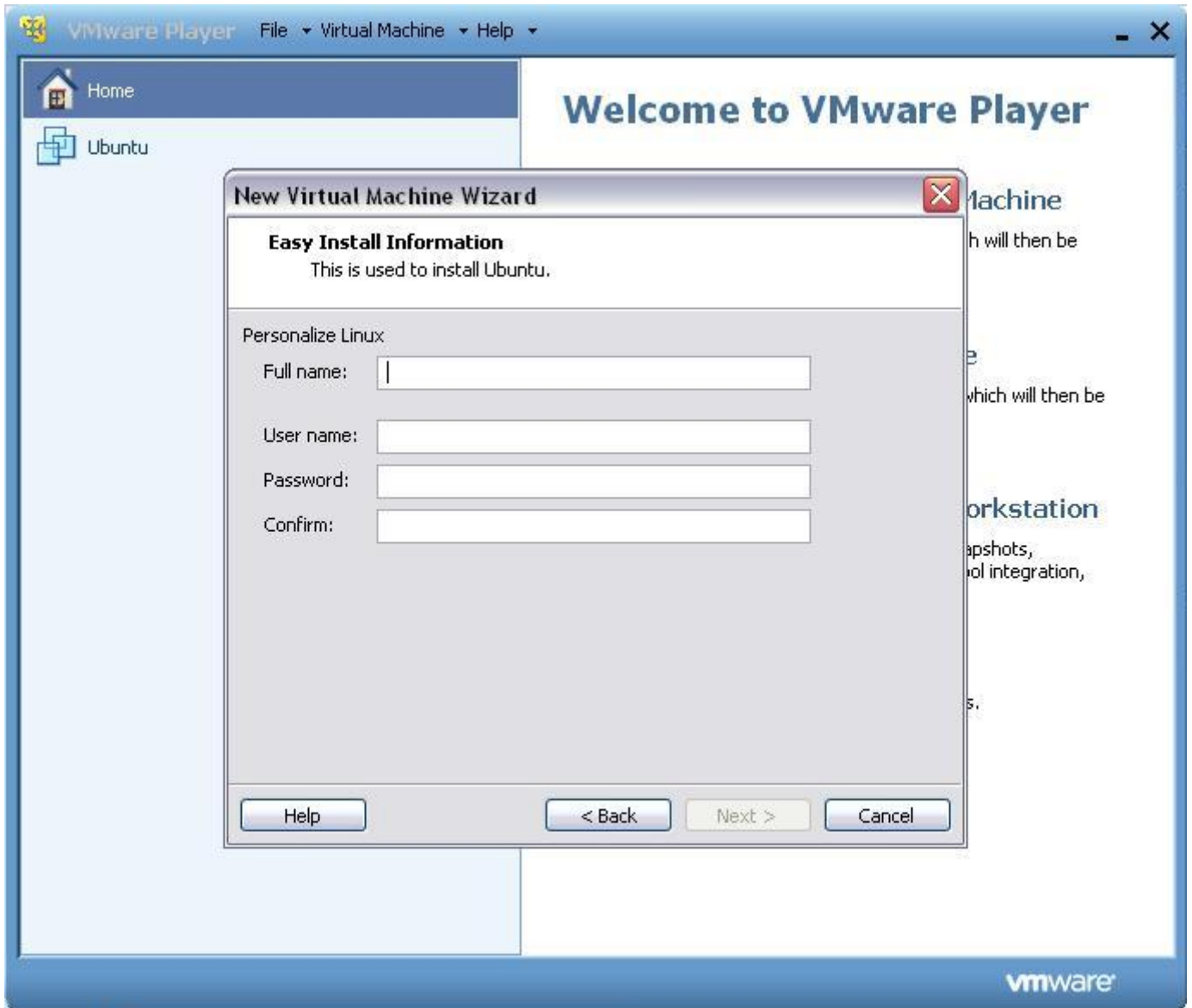
À noter qu'il est possible théoriquement de ce servir de n'importe quel OS comme OS host, et de n'importe quel OS en tant qu'OS guest, à partir du moment où vous respecter les licences d'utilisation.

II - Installation de la machine virtuelle

III - Installation de l'OS guest (exemple avec la distribution Kubuntu)



Choisissez la distribution à installer



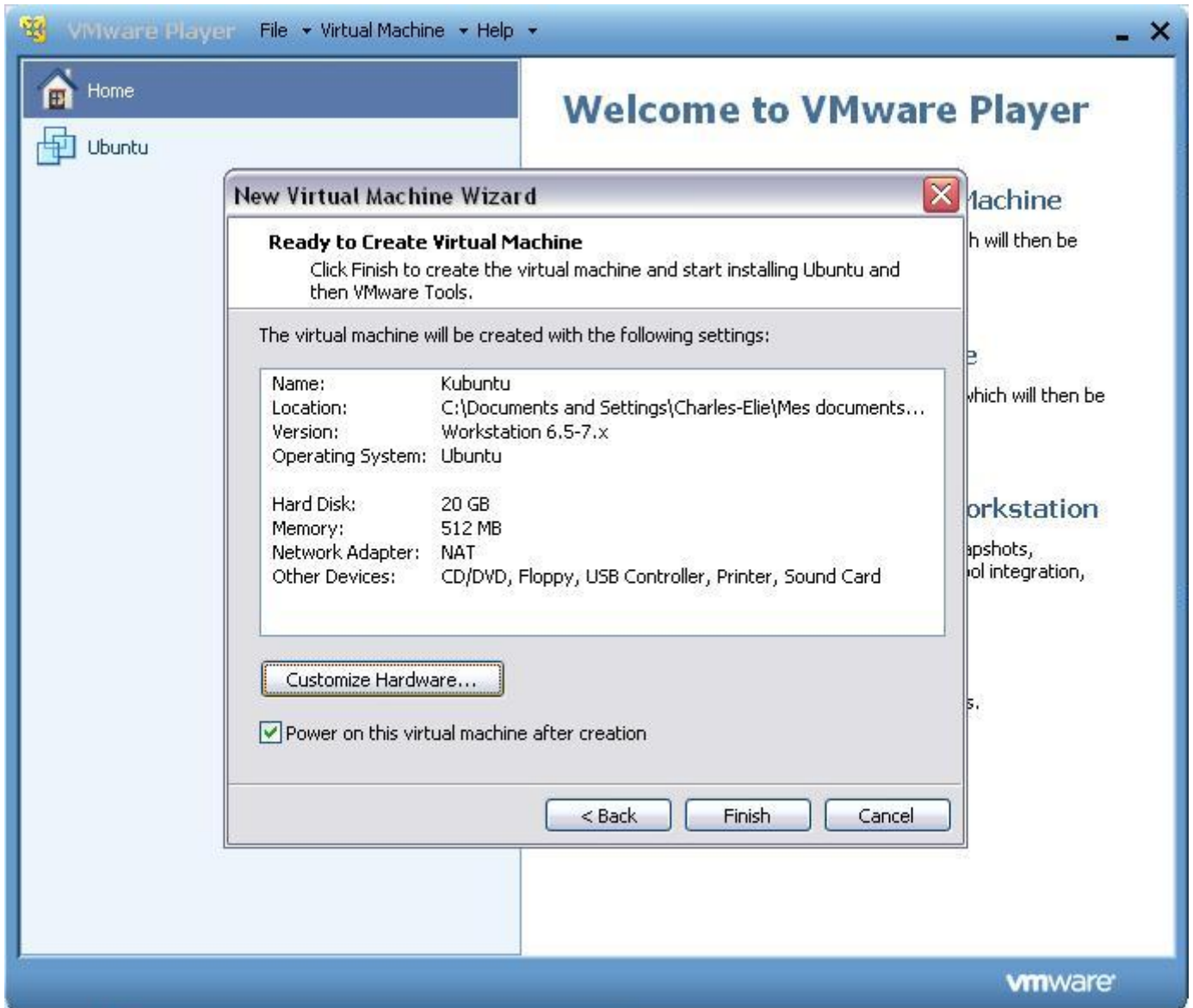
Choisissez la distribution à installer



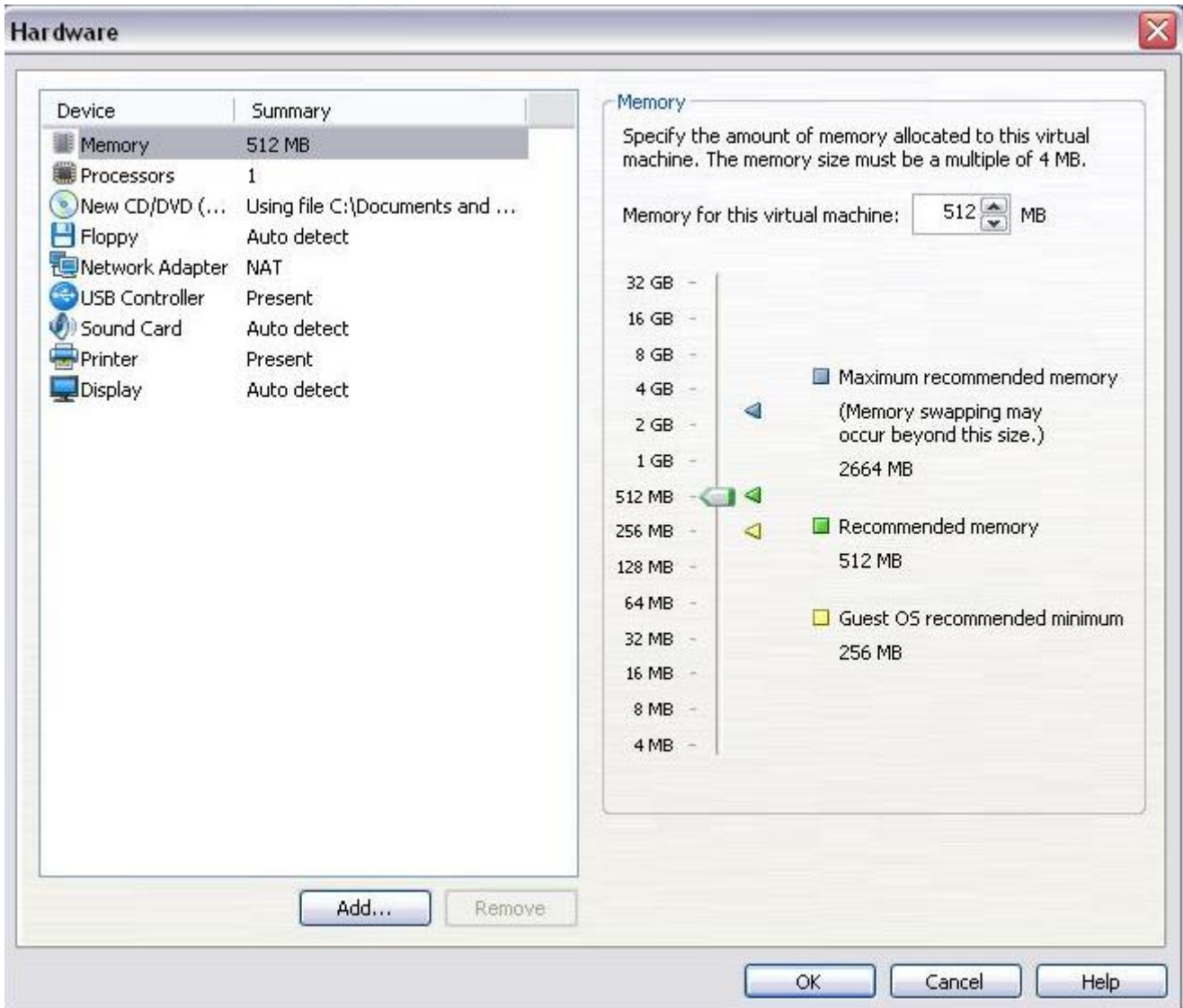
Choisissez la distribution à installer



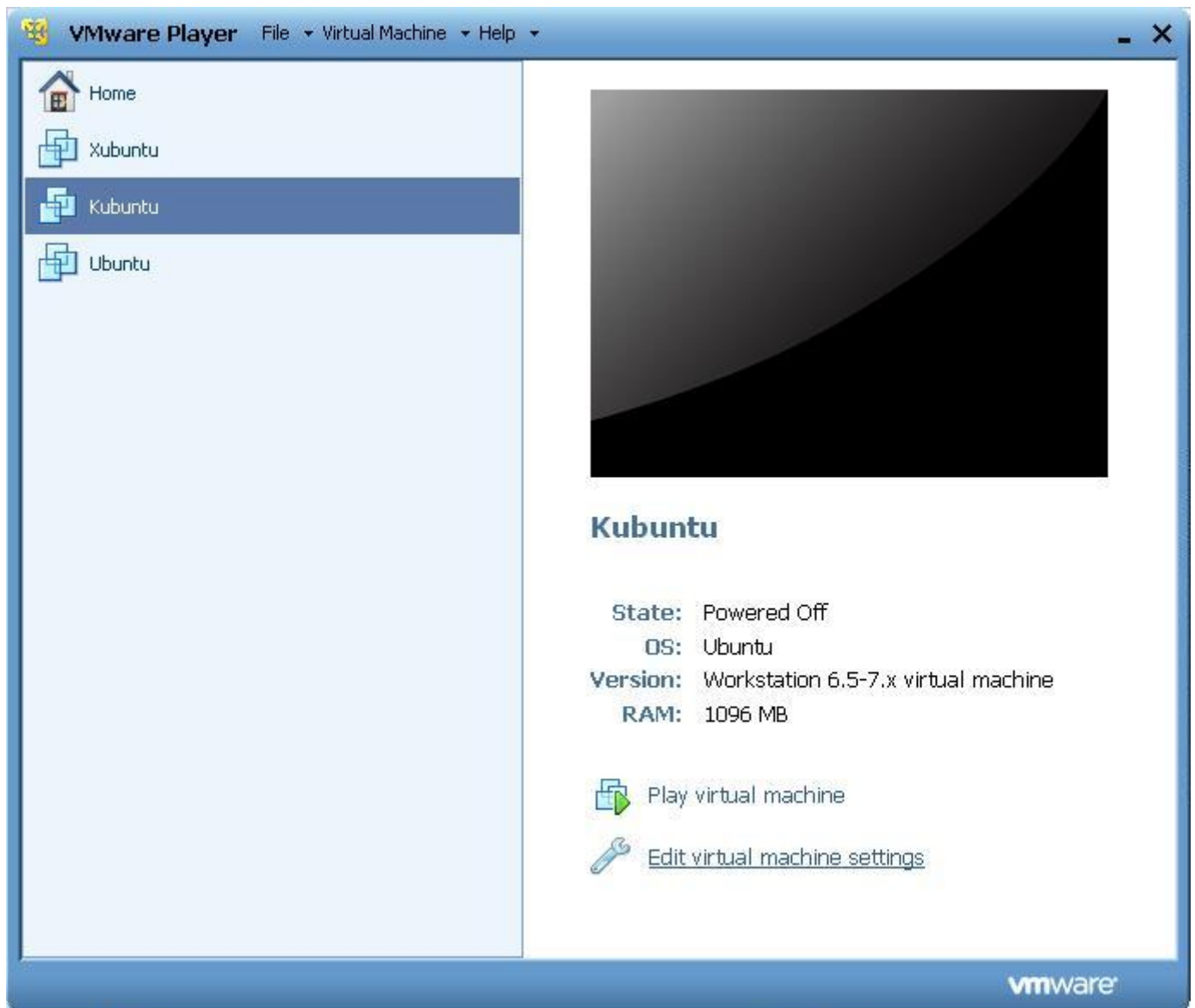
Choisissez la distribution à installer



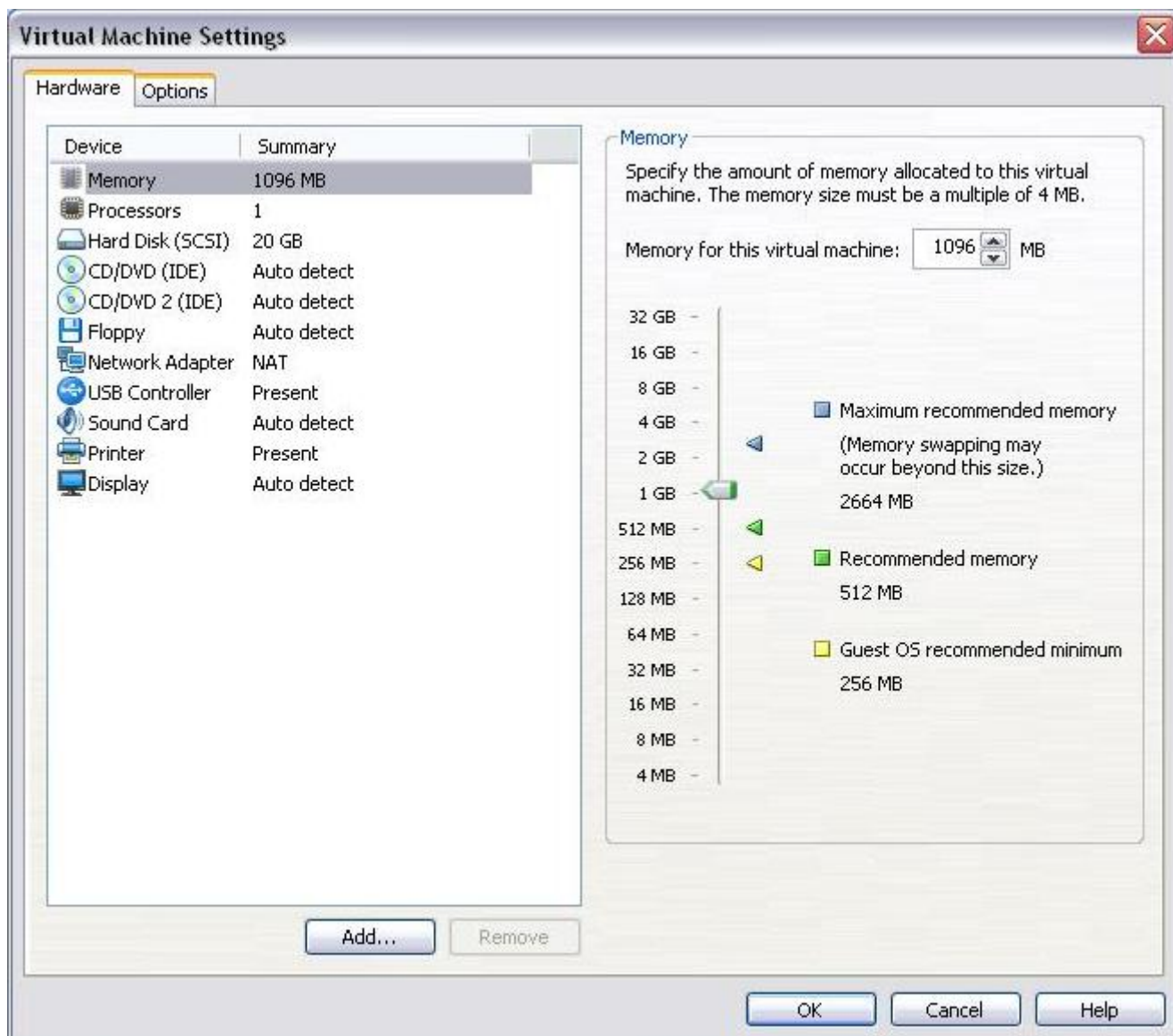
Choisissez la distribution à installer



Choisissez la distribution à installer



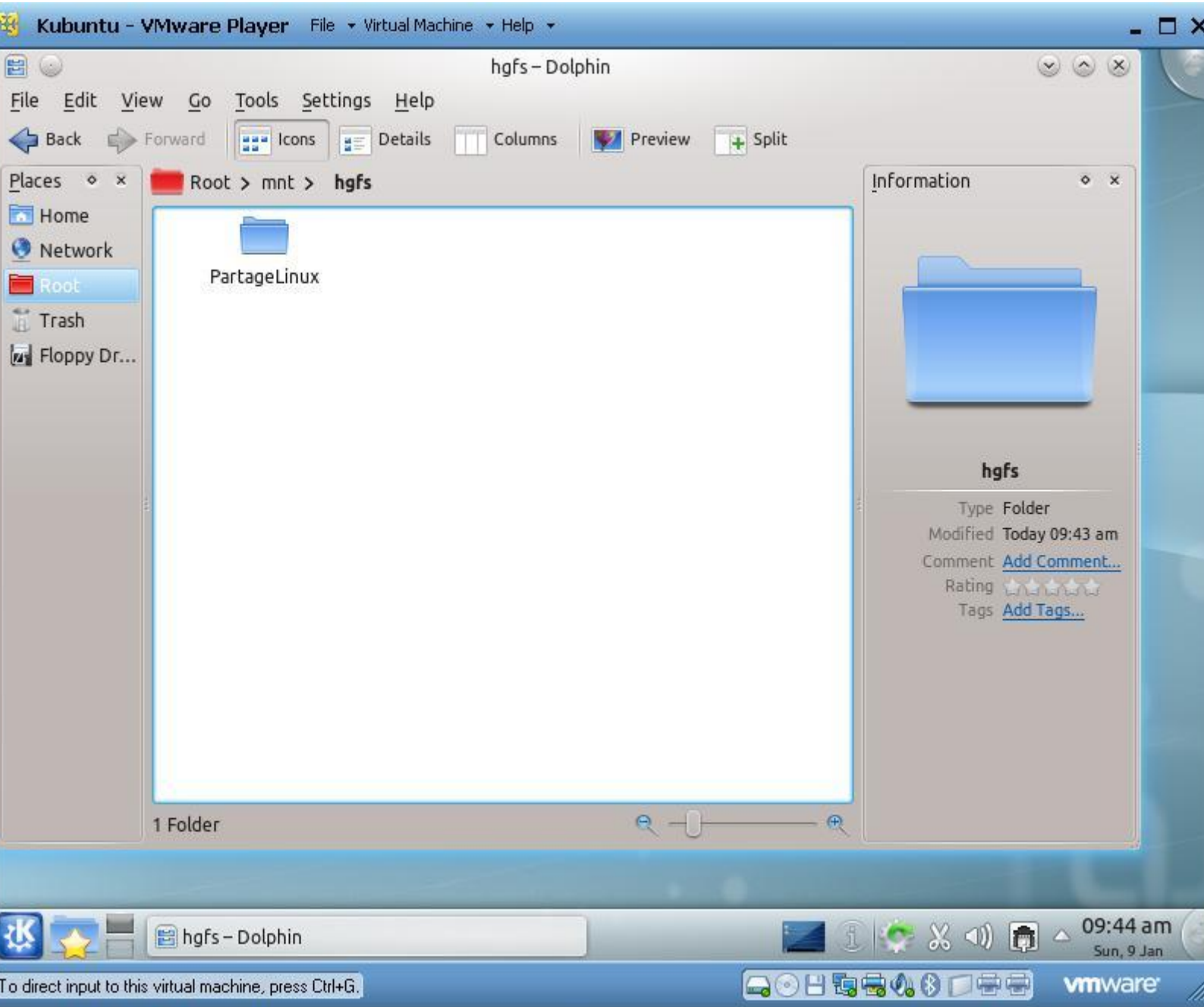
Choisissez la distribution à installer



Choisissez la distribution à installer



Choisissez la distribution à installer



Choisissez la distribution à installer

IV - Distribution Mandriva

IV-a - Installation de la distribution

IV-b - Premiers pas

V - Distribution OpenSUSE

V-a - Installation de la distribution

V-b - Premiers pas

VI - Distribution Ubuntu

VI-a - Installation de la distribution

VI-b - Premiers pas